

# Wettstein-Pro-Cool

Groupe d'eau glacée refroidi par air



hauteur

longueur

largeur

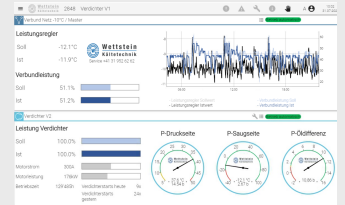
## En complément du programme existant Natural-Cool

### Avantages

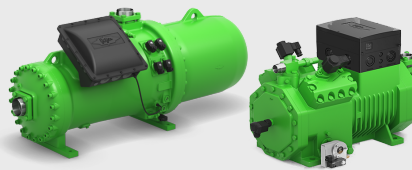
R290

- ▶ réfrigérant naturel
- ▶ à l'épreuve du temps
- ▶ haute efficacité énergétique
- ▶ économique
- ▶ grande plage d'utilisation
- ▶ faible charge de réfrigérant

- ▶ commande industrielle Wettronic III en standard
- ▶ visualisation de l'installation
- ▶ accès et analyse des dérangements à distance
- ▶ saisie et enregistrement des données de l'installation sur le serveur des installations Wettstein



Wettstein-Pro-Cool répond à toutes les prescriptions et normes suisses en vigueur



- ▶ assemblé uniquement avec des éléments éprouvés
- ▶ compresseur à vis ou à pistons selon l'application
- ▶ dimensionnement en fonction de vos besoins
- ▶ récupération de chaleur possible jusqu'à 100%



- ▶ régulation charge partielle par convertisseur de fréquence
- ▶ partie hydraulique avec pompes, vannes et vase d'expansion montée sur le groupe si nécessaire
- ▶ détection gaz, y compris déclenchements de sécurité

## DIMENSIONS

Hauteur	env. 2.4m
Largeur	env. 2.2m
Longueur	env. 2.9 - 12.6m

## DONNÉES TECHNIQUES

Réfrigérant	propane R290
Type de construction	double circuit (2x50%)
Puissance frigorifique	sur demande

Demandes à adresser directement à :

André Anliker  
Responsable installations propane  
aa@wwag.ch



**Wettstein**  
Kältetechnik

Walter Wettstein AG Kältetechnik  
Mattenstrasse 11  
CH 3073 - Gümligen  
Téléphone +41 31 952 62 62  
www.wwag.ch